

# JUDO CONTACT

Eveil Judo  
Mini poussins



Bonjour mon ami(e) judoka, nous revoilà, on continue ?

Comme nous deux, tu habites en France. Où, quelle commune ? dis moi : .....  
Sais-tu ce que représente la photo toute ronde ? : ..... Ce qui est tout bleu, c'est quoi ?  
:..... , et ce qui vert et marron ? : ..... et blanc ? : .....

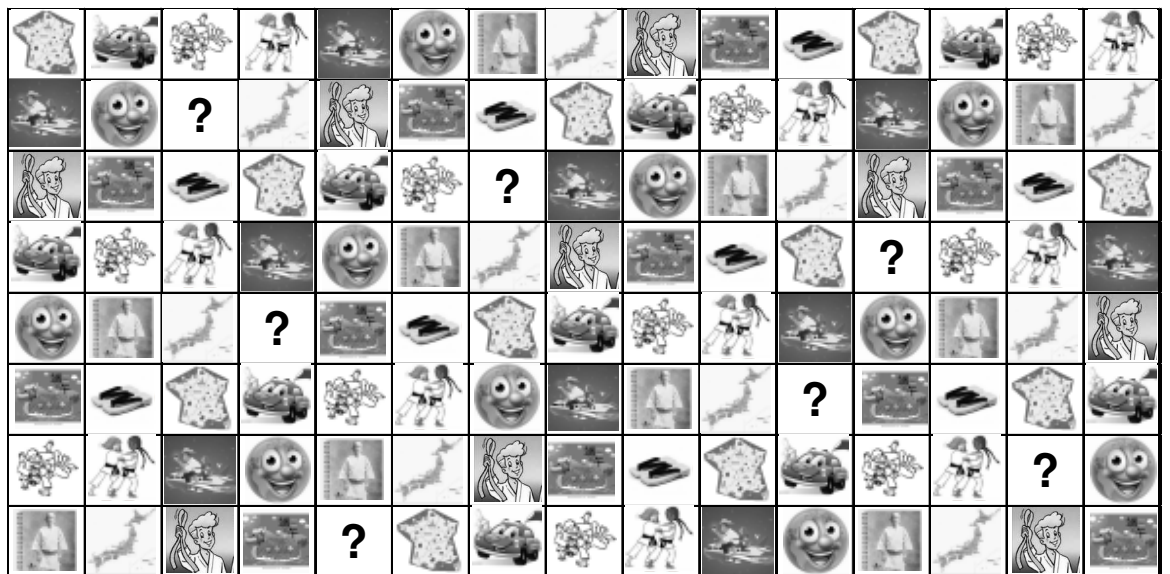


**Histoire du judo :** Précédemment, nous avons vu que Jigoro Kano a créé le Judo. Il vivait dans un lointain pays : le Japon. Si loin, que si tu fais le trajet en voiture, il faut plus de 8 jours sans t'arrêter (plus d'une semaine, le temps de l'école entre 2 week-End)... Et comme tu dois dormir on peut penser qu'il faut rouler pendant 2 semaines ! Bon, il vaut mieux prendre l'avion car tu voyageras juste 1 journée (12h). Il y a 130 ans, Jigoro Kano est venu plusieurs fois en France, en bateau, un trajet de plus de 1 mois. Donc, monsieur Kano voyageait pendant combien de semaines pour venir en France ? :.....



Fais toi aider pour trouver ton pays la France et celui de Mr Kano, le Japon (on le dicerne en bordure du globe). Trace au crayon le trajet en voiture, avion (par pôle nord) et en bateau (canal de Suez).

**Jeu :** nous avons réuni en photo la Terre, la France, le Japon, les moyens de voyager, Jigoro Kano, deux Judokates, 1 immobilisation, la ceinture pour le grade, les zoories. Les reconnais-tu ? Toutes sont répétées plusieurs fois et dans le même ordre sur toute la grille. Nous en avons supprimé 7 (le ?), trouve les.



En plus, 2 photos apparentes sont inversées dans une des suites, lesquelles ?

Uke se joint à nouveau à moi, Tori, et te donnons rendez-vous pour la prochaine édition de **JUDO CONTACT**.  
Dis bien à maman ou papa de surveiller ses mails. D JP Culture Judo Aisne